



## SENEGAL - CARAVANE GENDER

# Capitalisation de pratiques genre - Support pédagogique

## N° 2

AUTRES RECITS DISPONIBLES

## Encourager les pratiques parentales propices au développement de la petite enfance

par [Aminata Ba, responsable du bureau genre à la Direction d'Appui au Développement Local (DADL) du Sénégal]

*L'objectif de la DADL est d'appuyer, à travers ses services déconcentrés, les collectivités locales notamment les conseils ruraux dans la planification, le suivi et l'évaluation de leurs programmes de développement.*

**Résumé de l'action** « Après la formation, j'ai organisé deux séances d'information à l'intention des cadres de la Direction en partant des différentes approches historiques du développement (IFD et GED). La DADL a été au cœur des programmes publics destinés à l'émancipation des femmes rurales. Ces séances ont été bien appréciées par les participants. Vu sous cet angle, on a pensé qu'il fallait aussi toucher le personnel des services déconcentrés car ceux sont eux qui sont en contact avec les populations. L'objectif est que les agents de terrain améliorent leur approche de développement en y intégrant le genre. Cette action a duré environ une semaine en 2009. »

**Nombres de bénéficiaires** 200 personnes (Environ 40 agents de développement local par région).

**Contexte** « Le Sénégal est un pays stable avec les bases d'une démocratie

politique. Sur le plan institutionnel, il s'agit d'un régime politique présidentiel avec un gouvernement central et des collectivités locales qui gèrent un portefeuille de compétences transférées. Parallèlement il y a un processus de déconcentration des services techniques. Dans l'ensemble, l'Etat est favorable à l'égalité homme - femme. Mais les réalités socioéconomiques sont souvent défavorables pour les femmes. »

### Et les femmes ?

« Ces réalités ont pour noms féminisation de la pauvreté, analphabétisme, faible accès aux facteurs de production, travaux ménagers lourds etc. Les femmes ont des handicaps aussi bien en milieu urbain que rural. Cependant il y a d'importantes dynamiques de changement qui s'opèrent par rapport à l'éducation, la formation, l'accès à certains corps de métiers jadis uniquement réservés aux hommes... »

N° 1 - Les filles en vélo (Mali)



© Gracieuseté

N° 3 - Pratiques Familiales (Niger)



N° 4 - Formation Couture (RDC)



© Solidarité Enfants du Monde

### CONTACT

☎ Aminata Ba

Direction d'Appui au Développement Local- Building administratif 4 eme pièce 224 Dakar  
Tel. : 002218216418  
Email : [diaara2007@outlook.com](mailto:diaara2007@outlook.com)

# Présentation du projet

## POURQUOI CETTE ACTION ?

« J'ai eu envie de partager mon expérience avec mes collègues d'autant plus que je suis rentrée du stage avec un plan d'action d'intégration du genre dans les activités de la DADL. L'option était de toucher le maximum de personnes avec peu de moyens. Le fait de trouver les gens sur le terrain montrait l'engagement de la Direction à promouvoir l'approche genre dans ses interventions ».

### ➔ Déroulement

- Mise en place de deux séances d'information à l'intention des cadres de la DADL en partant des différentes approches historiques du développement.

- Elaboration du projet (Aminata Ba), **budgetisation** et approbation en interne (chef de division du secteur).

- Elaboration du **programme** de formation prévu pour une journée (power point + outils théoriques et cas pratiques).

- **Confection de banderoles.**

- **Mise en œuvre** de la pratique. Pendant une semaine la Caravane Gender s'est déplacée dans 5 régions du Sénégal (Dakar, Diourbel, St Louis, Fatick et Ziguinchor) pour faire une journée de sensibilisation.

### ➔ Partenaires

- Une ONG espagnole a financé entièrement la pratique.
- Les Agences Régionales de Développement et les collectivités

locales des régions ciblées ont participé à l'activité.

### ➔ Support et ressources

- 1 animatrice en genre, le chef de division de coordination et de suivi des CADL.
- Jeu de rôle, photo langage, animation power point, échanges.

### ➔ Difficultés rencontrées

- Il n'y a pas eu un dispositif de suivi car cela aurait nécessité des moyens financiers supplémentaires. Le financement du projet a eu lieu un an après la soumission du projet. Entre temps, j'avais réussi un concours administratif mais je suis revenue faire la mission.

### ➔ Durabilité

- C'était un projet ponctuel mais grâce à la formation des agents de terrain, ceux-ci vont véhiculer l'importance du genre et transmettre leurs savoirs.

## Impact de la pratique en lien avec l'empowerment

**Avoir** // Non communiqué.

**Vouloir** // La formation a participé à la dynamique générale du renforcement de l'estime de soi des agents de terrain et notamment des monitrices rurales et maitresses d'économie familiale et sociale de la DADL. Le fait que l'animatrice soit du même corps constituait aussi une source de motivation pour ces femmes et leur volonté d'aller de l'avant.

**Pouvoir** // Les formations ont mis l'accent sur la promotion des femmes aux postes à responsabilités. Les femmes sont de plus en plus nommées à des postes de chefs de service (Chefs de CADL, Chefs de service départemental, régional ou de division).

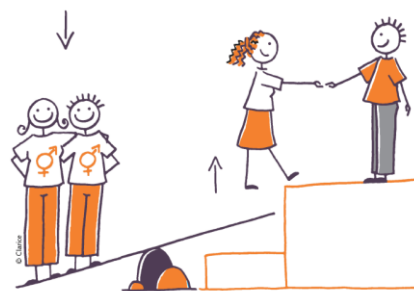
**Savoir** // Les formations de la Caravane Gender ont permis d'augmenter les connaissances en genre du personnel féminin d'encadrement de la DADL.



*Empowerment : fait référence au pouvoir que les femmes ont sur leur propre vie mais aussi au sein d'un groupe, dans la société ou en politique.*

## QUELS CHANGEMENTS POUR L'ÉGALITÉ ?

*L'action a favorisé l'intégration du genre dans les activités de la DADL ainsi qu'une meilleure collaboration entre hommes et femmes au sein de la structure.*



## Grilles d'analyse pour aller plus loin...

- **Les 3 rôles** - Les Essentiels du Genre n° 2
- **Intérêts stratégiques - Besoins pratiques - pour la prise en compte des femmes...** - Les Essentiels du Genre n° 2
- **Accès/Usage et contrôle des ressources** - Les Essentiels du Genre n° 2
- **Projet « Femmes et Développement » vs « Genre et Développement »** - Les Essentiels du Genre n° 2
- **Empowerment** - Les Essentiels du Genre n° 10

### PLUS D'INFOS



Le Monde selon les femmes asbl  
 Rue de la Sablonnière 18  
 1000 Bruxelles  
[www.mondefemmes.org](http://www.mondefemmes.org)  
 02/ 223. 05. 12